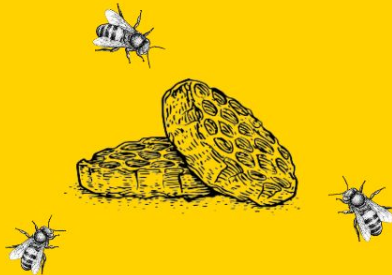


Scholars Portal Days 2025

Construire avec l'intention



Reconnaissance territoriale

Nous voulons reconnaître la terre sur laquelle Scholars Portal opère et sur laquelle la plupart des employés de Scholars Portal vivent et travaillent. Depuis des milliers d'années, c'est la terre traditionnelle des Hurons-Wendats, des Sénécas et des Mississaugas du Crédit. Aujourd'hui, ce lieu de rencontre abrite encore une population autochtone diversifiée de toute Turtle Island et nous sommes reconnaissants d'avoir l'occasion de travailler sur cette terre.

Nous vous encourageons à réfléchir sur la terre d'où vous nous rejoignez aujourd'hui et ajouter votre propre reconnaissance dans le chat.

<https://native-land.ca/fr>

Ordre du jour

- Bienvenue !
- Mises à jour sur le dépôt numérique fiable (DNF)
- Mises à jour sur Scholaris
- Mises à jour sur le redéveloppement du Scholars GeoPortal

Ordre du jour détaillé : <https://spday.scholarsportal.info/agenda/>

Mises à jour de Scholars Portal

Le dépôt numérique fiable (DNF)

Sabina Pagotto, Bibliothécaire, Évaluation et engagement des membres



Scholars Portal Périodiques (Journals)

- Hébergement local des ressources électroniques achetées ou licenciées par le consortium (OCUL ou RCDR), ainsi que les ressources en Libre Accès
- Collection de plus de 70 millions d'articles
- Lancé comme service OCUL en 2002
- Préservation numérique : la plateforme est un dépôt numérique fiable (DNF ou TDR en anglais) depuis 2013
- La transition de la plateforme de l'OCUL au RCDR a commencé en 2023

Transition du DNF au RCDR

Gouvernance

Le DNF passe d'un service OCUL à un service financé par tous les membres du RCDR.

Licences

Nous obtenons des fournisseurs le droit d'accès perpétuel pour les universités canadiennes.

Mises à jour de la plateforme

Nous sommes en train de réorganiser l'outil de gestion des droits afin de mieux gérer un plus grand nombre d'institutions et des structures de licence plus complexes

Les droits d'accès : données liées pour l'abonnement

<http://scholarsportal.info/things/organization/guelph> <<http://www.w3.org/1999/02/22-rdf-syntax-ns#type>> <<http://scholarsportal.info/ontologies/core/Organization>> .
<<http://scholarsportal.info/things/organization/guelph>> <<http://scholarsportal.info/ontologies/core/subscribeTo>> <<http://scholarsportal.info/things/collection/collection:1>> .
<<http://scholarsportal.info/things/organization/guelph>> <<http://scholarsportal.info/ontologies/core/subscribeTo>> <<http://scholarsportal.info/things/collection/collection:107>> .
<<http://scholarsportal.info/things/organization/guelph>> <<http://scholarsportal.info/ontologies/core/subscribeTo>> <<http://scholarsportal.info/things/collection/collection:113>> .
<<http://scholarsportal.info/things/organization/guelph>> <<http://scholarsportal.info/ontologies/core/subscribeTo>> <<http://scholarsportal.info/things/collection/collection:117>> .
<<http://scholarsportal.info/things/organization/guelph>> <<http://scholarsportal.info/ontologies/core/subscribeTo>> <<http://scholarsportal.info/things/collection/collection:123>> .
<<http://scholarsportal.info/things/organization/guelph>> <<http://scholarsportal.info/ontologies/core/subscribeTo>> <<http://scholarsportal.info/things/collection/collection:137>> .
<<http://scholarsportal.info/things/organization/guelph>> <<http://scholarsportal.info/ontologies/core/subscribeTo>> <<http://scholarsportal.info/things/collection/collection:141>> .
<<http://scholarsportal.info/things/organization/guelph>> <<http://scholarsportal.info/ontologies/core/subscribeTo>> <<http://scholarsportal.info/things/collection/collection:144>> .
<<http://scholarsportal.info/things/organization/guelph>> <<http://scholarsportal.info/ontologies/core/subscribeTo>> <<http://scholarsportal.info/things/collection/collection:189>> .
<<http://scholarsportal.info/things/organization/guelph>> <<http://scholarsportal.info/ontologies/core/subscribeTo>> <<http://scholarsportal.info/things/collection/collection:190>> .
<<http://scholarsportal.info/things/organization/guelph>> <<http://scholarsportal.info/ontologies/core/subscribeTo>> <<http://scholarsportal.info/things/collection/collection:191>> .

Les droit d'accès : liste de collections

Journal Collections

Guelph

Publisher	Collection	Start Date	End Date
Kluwer Law	Kluwer Law 2016	2016-01-01	
Taylor and Francis	Taylor & Francis Current	1996-01-01	
Taylor and Francis	Taylor & Francis Anthropology Archive		1995-12-31
Taylor and Francis	Taylor & Francis Arts & Humanities Archive		1995-12-31
Taylor and Francis	Taylor & Francis Behavioral Science Archive		1995-12-31
Wiley	Wiley Polymer International	2000-01-01	
Wiley	Wiley Polymer Archive		1999-12-01

Les droits d'accès : données liées pour les collections et les revues

<http://scholarsportal.info/things/collection/collection:144> <<http://www.w3.org/1999/02/22-rdf-syntax-ns#type>> <<http://scholarsportal.info/ontologies/core/Collection>> .
<<http://scholarsportal.info/things/collection/collection:144>> <<http://scholarsportal.info/ontologies/core/temporal>> <<http://scholarsportal.info/things/coverage/collection:144>> .
<<http://scholarsportal.info/things/collection/collection:144>> <<http://scholarsportal.info/ontologies/core/hasEvent>> <<http://scholarsportal.info/things/event/collection:144/id:1>> .
<<http://scholarsportal.info/things/collection/collection:144>> <<http://scholarsportal.info/ontologies/core/license>> <[http://scholarsportal.info/things/license/Taylor and Francis Journals Online](http://scholarsportal.info/things/license/Taylor%20and%20Francis%20Journals%20Online)> .
<<http://scholarsportal.info/things/collection/collection:144>> <<http://scholarsportal.info/ontologies/core/hasPart>> <http://scholarsportal.info/things/portfolio/00011037_s19960101_c> .
<<http://scholarsportal.info/things/collection/collection:144>> <<http://scholarsportal.info/ontologies/core/hasPart>> <http://scholarsportal.info/things/portfolio/00012793_s19960101_c> .
<<http://scholarsportal.info/things/collection/collection:144>> <<http://scholarsportal.info/ontologies/core/hasPart>> <http://scholarsportal.info/things/portfolio/00014788_s19960101_c> .
<<http://scholarsportal.info/things/collection/collection:144>> <<http://scholarsportal.info/ontologies/core/hasPart>> <http://scholarsportal.info/things/portfolio/00015121_s19960101_c> .
<<http://scholarsportal.info/things/collection/collection:144>> <<http://scholarsportal.info/ontologies/core/hasPart>> <http://scholarsportal.info/things/portfolio/00015385_s19960101_c> .
<<http://scholarsportal.info/things/collection/collection:144>> <<http://scholarsportal.info/ontologies/core/hasPart>> <http://scholarsportal.info/things/portfolio/00015458_s19960101_c> .
<<http://scholarsportal.info/things/collection/collection:144>> <<http://scholarsportal.info/ontologies/core/hasPart>> <http://scholarsportal.info/things/portfolio/00016357_s19960101_c> .
<<http://scholarsportal.info/things/collection/collection:144>> <<http://scholarsportal.info/ontologies/core/hasPart>> <http://scholarsportal.info/things/portfolio/00016470_s19960101_c> .
<<http://scholarsportal.info/things/collection/collection:144>> <<http://scholarsportal.info/ontologies/core/hasPart>> <http://scholarsportal.info/things/portfolio/00016489_s19960101_c> .
<<http://scholarsportal.info/things/collection/collection:144>> <<http://scholarsportal.info/ontologies/core/hasPart>> <http://scholarsportal.info/things/portfolio/00016934_s19960101_c> .
<<http://scholarsportal.info/things/collection/collection:144>> <<http://scholarsportal.info/ontologies/core/hasPart>> <http://scholarsportal.info/things/portfolio/00018132_s19960101_c> .



Les droit d'accès : liste de revues

Journal Collections - Taylor & Francis Current

Guelph

ISSN	Title	Start Date	End Date	Perpetual Access
00014788	Australian Geographer	1996-01-01		Y
00094056	Change: The Magazine of Higher Learning	1996-01-01		Y
00167487	Geography	1996-01-01		Y
01400096	The Conservator	1996-01-01		Y

Questions ?

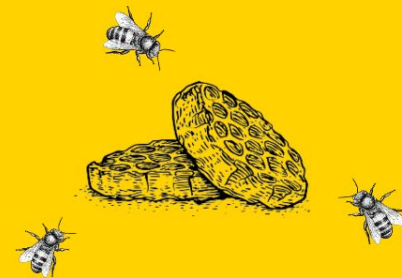
- journals@scholarsportal.info
- sabina@scholarsportal.info

Mises à jour de Scholars Portal

Scholaris : un an plus tard


Le lancement d'un service national de dépôt partagé

Rachel Wang, Administratrice de systèmes



Préparer le terrain



- Groupe de travail sur l'infrastructure de dépôt partagé de l'OCUL (2022-2023)
- Comité consultatif de l'infrastructure des dépôts partagés de l'ABRC (SRIAC)
- Intérêt manifeste pour l'infrastructure de dépôt partagée 
- Project pilote avec 2 institutions de l'OCUL (été 2023)
- Protocole d'accord entre l'UTL, l'ABRC et l'OCUL (novembre 2023)



Fournir de services:
Scholars Portal
(UTL)



Governance,
Groupes
d'experts:
ABRC, SRIAC



Logiciel:
DSpace



Project pilote et
programme
d'adoption
précoce

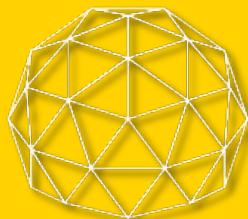
Service pleinement opérationnel



Semences et terre: Cultiver le jardin communautaire de Scholaris



Infrastructure
technique



Infrastructure
communautaire



- Instances parallèles de DSpace
- Hébergement et gestion centralisés par Scholaris Portal
- Objectif : construire un modèle de service évolutif, efficace et souple

- **Programme d'adoption précoce**
- **Groupes d'experts**
- Participation aux communautés et aux initiatives canadiennes et internationales en matière de dépôts DSpace

Programme d'adoption précoce : Comment cela a commencé...

- Appel à **manifestation d'intérêt** en mars 2024
- **Admissibilité** : Universités universitaires canadiennes représentant divers scénarios de dépôts
- **Objectifs** et résultats du programme
 - Migrer les participants vers l'infrastructure Scholaris
 - Estimer les coûts et les ressources pour exploiter le service
 - Établir les flux de travail et les mécanismes de livraison pour la migration et le service continu
 - Définir l'offre de service (inclus, optionnel, non pris en charge)
 - Finaliser le modèle de tarification continu

Programme d'adoption précoce : Comment ça se passe...



En direct sur Scholaris

- Brock University
- Cape Breton University
- Carleton University
- Laurentian University
- Mount Allison University
- Ontario Tech University (P)
- St. Francis Xavier University
- Université de Moncton
- Université de Montréal
- University of Alberta
- University of Calgary
- University of Toronto (P)



En course/à venir

- Algoma University
- Université Bishop's
- Memorial University
- NSCAD
- UQAM
- Queen's University
- University of Regina
- Université de Sherbrooke
- Toronto Metropolitan University
- Western University



En savoir plus : SPOTDocs: Scholaris > Programme d'adoption précoce (en anglais)

Programme d'adoption précoce : Comment ça se passe...

Infrastructure technique



- Mise à niveau vers la version 7.6.3
 - Correction de code SP incluse
- Personnalisations et intégrations
- Flux de migration et de prestation de services
- Configuration des DOI avec l'API DataCite
- Configuration SSO pour l'authentification externe
- Documentation technique

Développement du service



- Prix prévus pour le modèle de service continu
- Conditions d'utilisation et déclaration de confidentialité (en cours de révision)

Infrastructure communautaire



- Appels à la communauté et sessions d'intérêt particulier
- Entités configurables Heures de travail
- Sessions d'information Scholaris
- Documentation fournie par la communauté
 - Ressources des premiers utilisateurs
 - Guide de préparation à la migration (TSpace)
- Liste de diffusion Scholaris et canal Mattermost
- Participation aux discussions nationales, internationales et à celles de la communauté du référentiel DSpace

Groupes d'experts de Scholaris : Comment cela a commencé...

- **Groupe d'experts sur les métadonnées et la découverte de Scholaris (GEMD-S)**
 - Établi au printemps 2024
 - Se concentre sur l'élaboration de stratégies et de normes en matière de métadonnées afin d'améliorer la découvrabilité du contenu des dépôts d'archives.
- **Groupe d'experts sur les thèses et mémoires électroniques de Scholaris (GETE-S)**
 - Établi au printemps 2024
 - Travaille sur la migration et l'intégration des thèses et mémoires électroniques (ETD) dans l'infrastructure partagée.
- **Groupe d'experts sur la préservation numérique de Scholaris (GEPN-S)**
 - Établi à l'été 2024
 - Se concentre sur l'établissement de protocoles de conservation numérique garantissant l'accès à long terme aux ressources numériques.
- En savoir plus sur les groupes : <https://www.carl-abrc.ca/fr/faire-avancer-la-recherche/depots-institutionnels/scholaris/>
- Les versions officielles des recommandations sont disponibles dans la collection Scholaris sur TSpace, avec d'autres à venir !

Un regard vers l'avenir : Planifier un jardin de plantes vivaces

- **S'occuper du jardin**

- Poursuite du travail avec les utilisateurs précoces et les groupes d'experts
- Développement et mise à jour de la documentation et des ressources
- Augmentation de l'assistance bilingue
- Définition et amélioration de l'offre de services
- Rationalisation du processus de gestion des demandes d'assistance



- **Nouvelle croissance**

- Mise à niveau vers DSpace 8
- Mise en œuvre des entités configurables et des nouvelles fonctionnalités de D8
- Création de voies flexibles pour la conservation numérique
- Recherche de consensus pour les contributions au code DSpace
- Participation aux explorations d'une couche de découverte nationale
- Participation aux conversations sur la politique de libre accès et soutien aux utilisateurs précoces pour la mise en œuvre

Merci...



- Adopteurs précoces
- Coprésidents et membres du groupe d'experts
- L'équipe du service Scholaris
- Les équipes de l'ABRC et du portail Scholaris
- Partenaires en développement
 - UTL, CARL, OCUL
 - SRIAC, consortiums régionaux et communauté élargie des dépôts d'archives au Canada et ailleurs

...de jardiner avec nous !



Mises à jour de Scholars Portal

Investir dans nos infrastructures

Le redéveloppement du Scholars GeoPortal



René Duplain, l'Université d'Ottawa, coprésident du groupe de travail

Actualités du projet

- Mises à jour des projets et des groupes de travail
- Collections sélectionnées
- Nouveaux flux de travail
- Pré-versions planifiées

Groupe de travail sur le projet de redéveloppement du GeoPortal



Présidents : Rene Duplain (sortant), Leanne Trimble
Réunions : Mensuelles le 1er mercredi, de 14h00 à 15h30 (90 minutes).

- Exigences fonctionnelles
- Calendrier et coordination avec les sous-groupes
- Conception et tests du front-end
- Flux de chargement et résultats des tests de chargement
- Collections (topomaps, orthophotographie, DMTI, OGDE)
- Services de collections locales
- Modèles de métadonnées et meilleures pratiques

Projet de redéveloppement du GeoPortal : Sous-groupes de travail



GdT sur les métadonnées

Migration, schéma
QA/QC

Metadonnées (-2x mois)

- Logique des collections
- Flux de chargement
- Modèles de métadonnées
- Schémas et meilleures pratiques
- Vocabulaires contrôlés
- Passerelles (ArcGIS, NAP, ISO, Dataverse)

GdT du front-end

Interface, test, UX/UI

Front-end (-1x mois)

- Conception du site du GeoPortal
- Fonctionnalités de recherche et d'exploration
- Branding
- Tests, tests UX/UI
- Et plus encore!

GdT de communication

Mises à jour,
formations, docs

GeoPortal Redevelopment Project: Sub-WGs



GdT sur les métadonnées

Migration, schéma
QA/QC

GdT du front-end

Interface, test, UX/UI

GdT de communication

Mises à jour,
formations, docs

Communications (à venir)

- Plans de communication
- Documentation
- Site d'apprentissage
- Guides d'utilisation
- Nouveau site web du projet Topomaps!
- Et plus encore!

Nouvelle page d'accueil du projet public

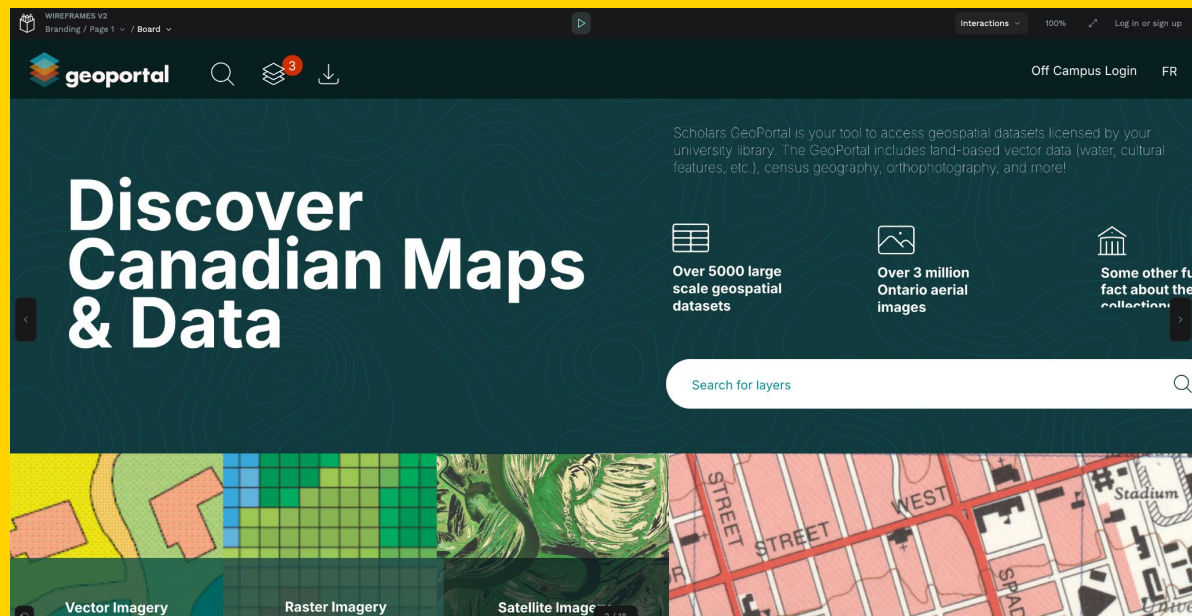
https://docs.scholarsportal.info/view/Main/SP/GeoPortal/The_Scholars_GeoPortal_Redevelopment_Project_2024-2026/

À venir : Section blog/actualités sur SPOTdocs

Nouvelle conception!

Maquettes
préliminaires

Page d'accueil

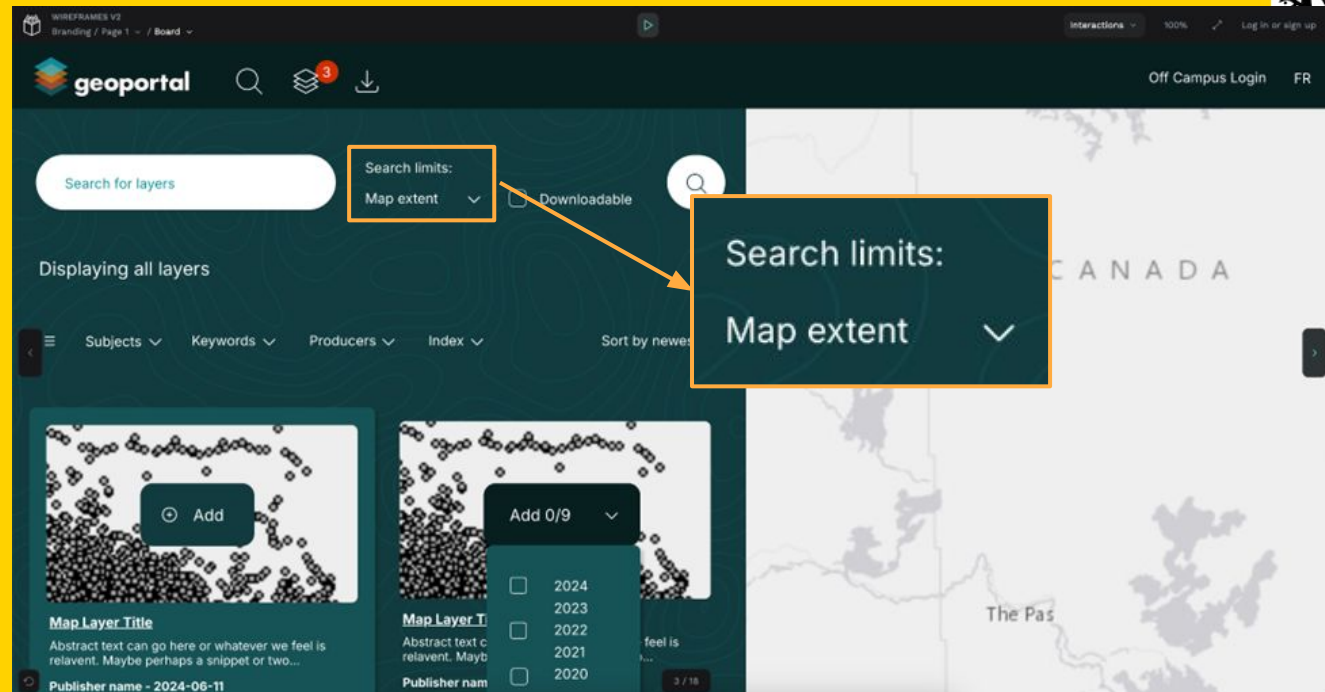


geoportal

Nouvelle conception!

Maquettes
préliminaires

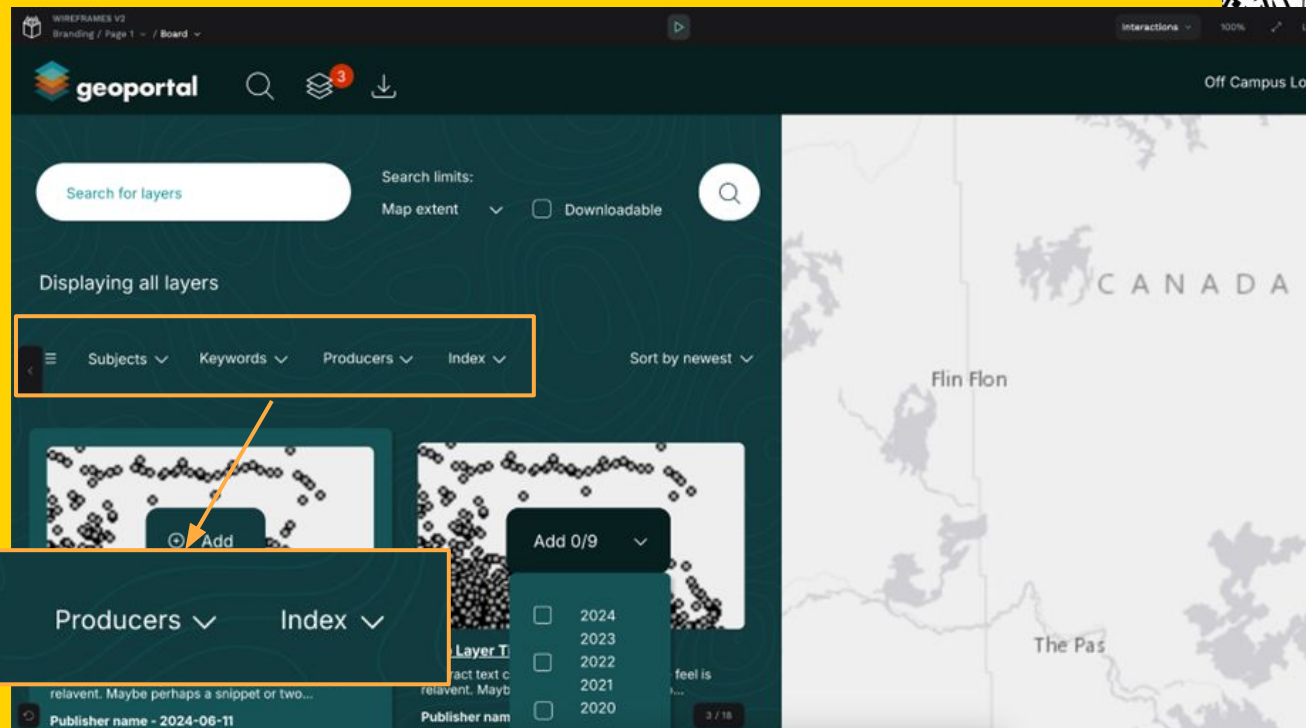
Explorer le contenu



Nouvelle conception!

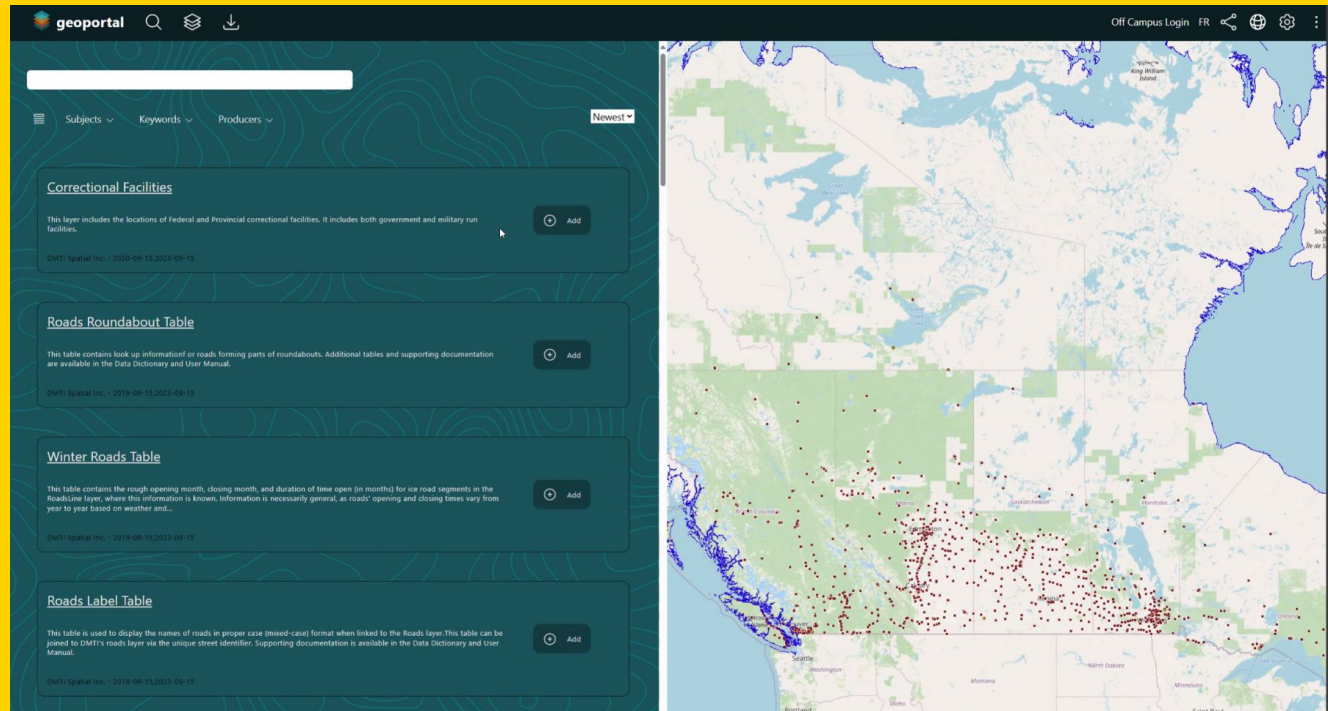
Maquettes préliminaires

Filtrer les résultats



Nouvelle conception!

Prototypedu front-end

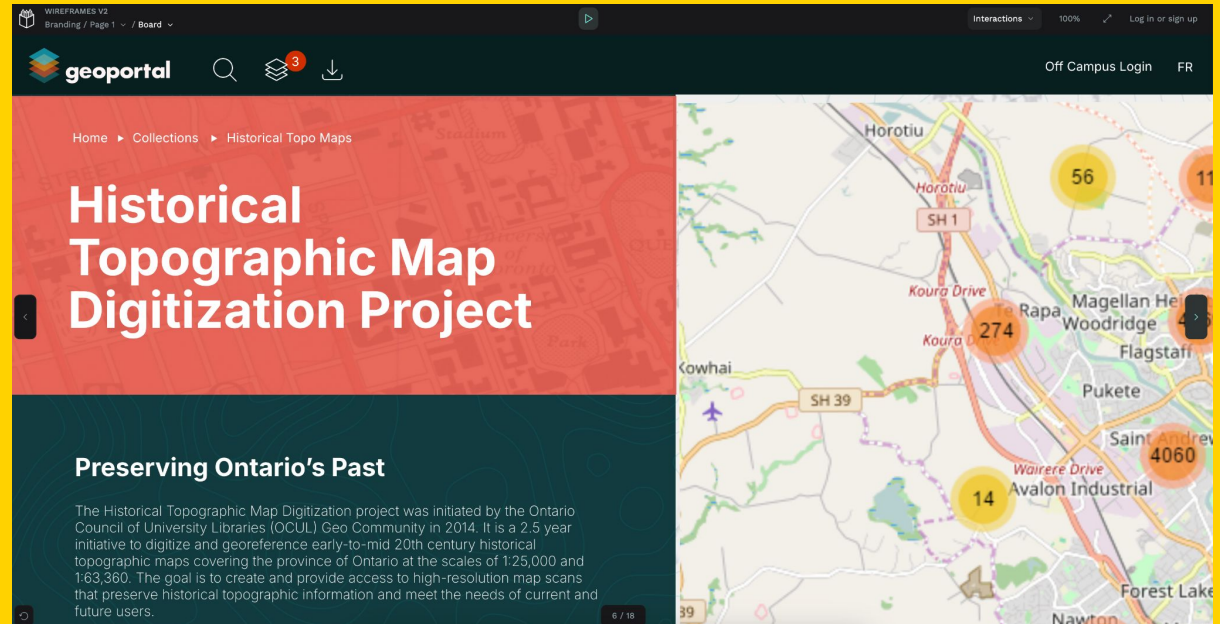


Collections en vedette

Maquettes
préliminaires

Front-End
GeoPortal

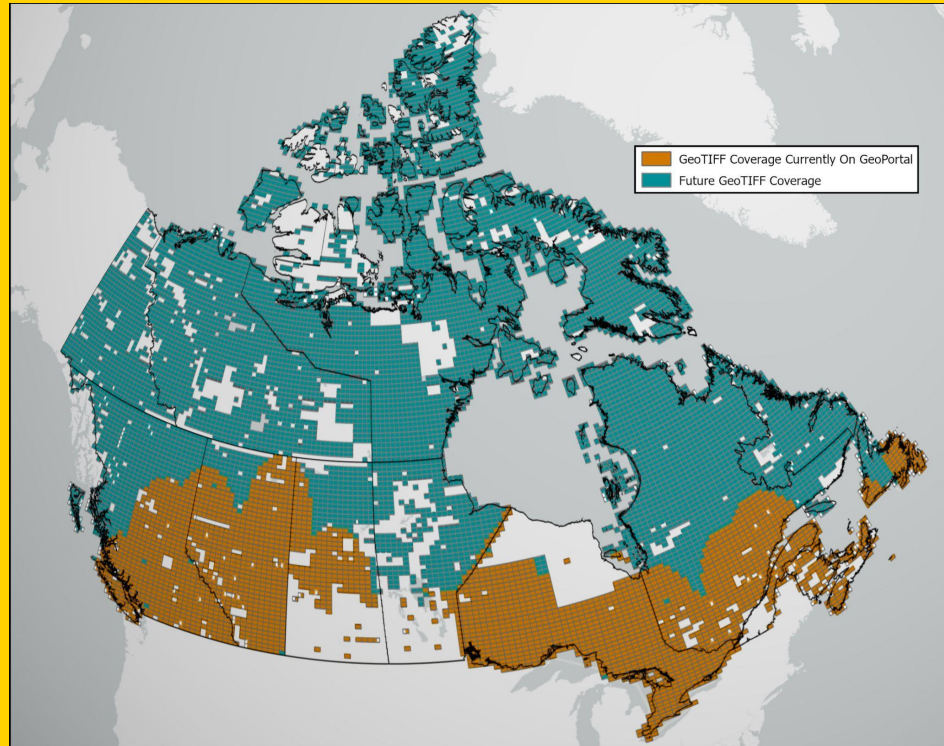
Pages d'accueil
pour les collections



Aperçu : Cartes topographiques à l'échelle 1:50

Couverture élargie

- Plus de 10 000 nouvelles cartes topographiques à l'échelle 1:50 000
- Jeu de données mosaïque
- Nouvelles fonctionnalités dans l'interface
- Métadonnées des fonctionnalités améliorées



Aperçu : Cartes topographiques à l'échelle 1:50

Jeu de données
mosaïque et
**Fonctionnalité
améliorée spécifique
à la collection**

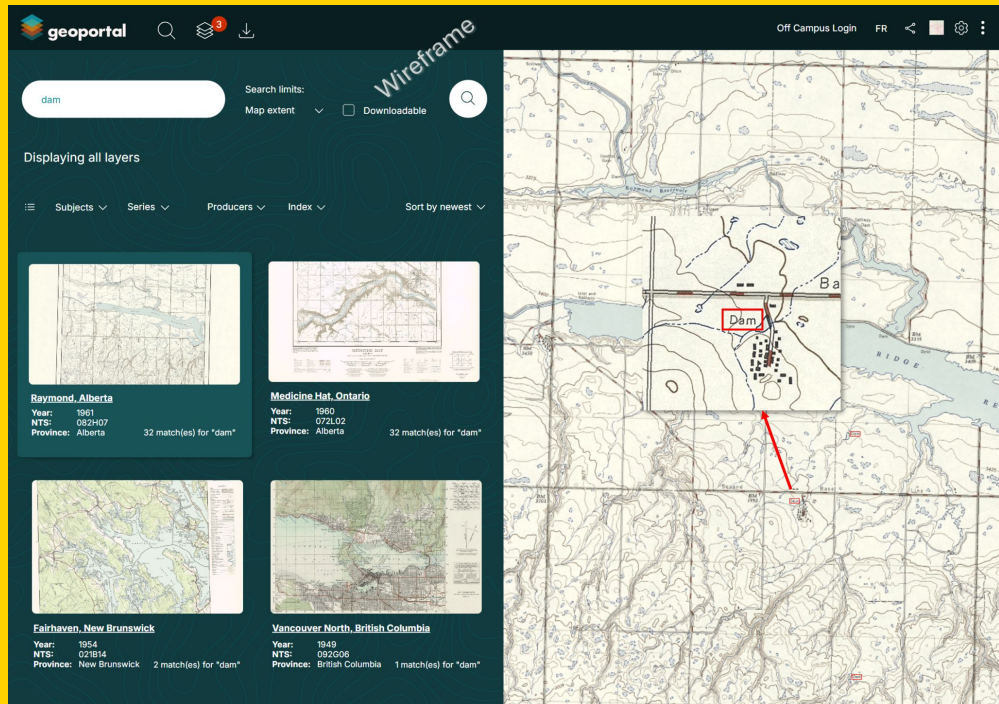
The screenshot displays the Geoportal web application interface. At the top, there is a navigation bar with the 'geoportal' logo, a search icon, and a notification icon with the number '3'. Below the navigation bar, a 'Layers' panel is visible, containing two map thumbnails. Each thumbnail is labeled 'Toronto Lake Ontario' and includes the scale '1:50,000, Map Sheet 042L05, ed. 2, 1981', the producer 'Natural Resources Canada', and the date 'Date Published: 1981-01-01'. To the right of the thumbnails, a control bar offers 'Play Animation', 'Split Compare', and 'Sort chronological' options. An orange arrow points from this control bar to a larger, detailed map view on the right side of the screen. This detailed view shows a topographic map of Toronto at a scale of 1:50,000, with a red grid overlay. The map is titled 'ONTARIO' and '1:50,000'. A '11 / 18' indicator is visible at the bottom of the map view.

Aperçu : Cartes topographiques à l'échelle 1:50

Extraction de texte

Amélioration de la recherche et de la découverte de plus de 15 000 cartes 1:50k du SNRC

- + L'expérience de l'utilisateur comprendra une recherche basée sur le texte, avec des visualisations d'accompagnement
- + Les étiquettes de caractéristiques et les noms de lieux amélioreront également les enregistrements de métadonnées pour les feuilles de cartes.



GeoPortal Releases

Tentative Schedule -- 2025-2026

2025								2026											
Q2		Q3			Q4			Q1			Q2		Q3			Q4			
May	Jun	Jul	Aug	Sep	Oct	Nov	Dec	Jan	Feb	Mar	Apr	May	Jun	Jul	Aug	Sep	Oct	Nov	Dec

Summer 2025

Prototype

Internal testing environment
(Scholars Portal)

Fall 2025

Limited Alpha

Closed testing environment
(OCUL, WG)

Spring 2026

Community Beta

Testing environment with test collections
For feedback from the library community

Fall 2026

Full (Bilingual) GeoPortal

Testing environment for feedback
from the library community

Groupe de travail sur le projet de redéveloppement du GeoPortal



Présidents

Leanne Trimble, University of Toronto
René Duplain, University of Ottawa

Membres de l'OCUL

Quin Shirk-Luckett, Université de Guelph
Leanne Trimble, Université de Toronto
Kate Hodge, Université de Trent
René Duplain, Université d'Ottawa
Sharon Janzen, Université Brock
Christine Homuth, Université McMaster
Francine Berish, Université Queen's
Dan Jakubek, Université métropolitaine de Toronto

Personnel de Scholars Portal

Alicia Urquidi Díaz - Bibliothécaire des métadonnées et des services de données (chef de projet)
Amber Leahey - Directrice du service, Bibliothécaire des données et des SIG
Anugra Shah - Développeur SIG
Bartek Kawula - Bibliothécaire du Web et de la découverte
Harpinder Singh - Directeur associé, Systèmes et opérations techniques
Jo Ashley - Analyste SIG
Carlos McGregor - Administrateur principal des systèmes
Nana Boateng - Programmeur d'applications Web
Sarah Reeser - Analyste SIG, administrateur du portail
Victoria Lubitch - Développeur principal de logiciels

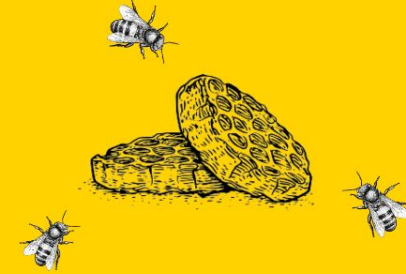
Contactez nous!

Si vous avez des questions ou des commentaires, vous pouvez nous contacter à l'adresse suivante

datagis@scholarsportal.info

Merci de nous avoir rejoints !

Scholars Portal Days se dérouleront désormais en anglais jusqu'à 15h30.



Scholars Portal Days 2025

Construire avec l'intention

